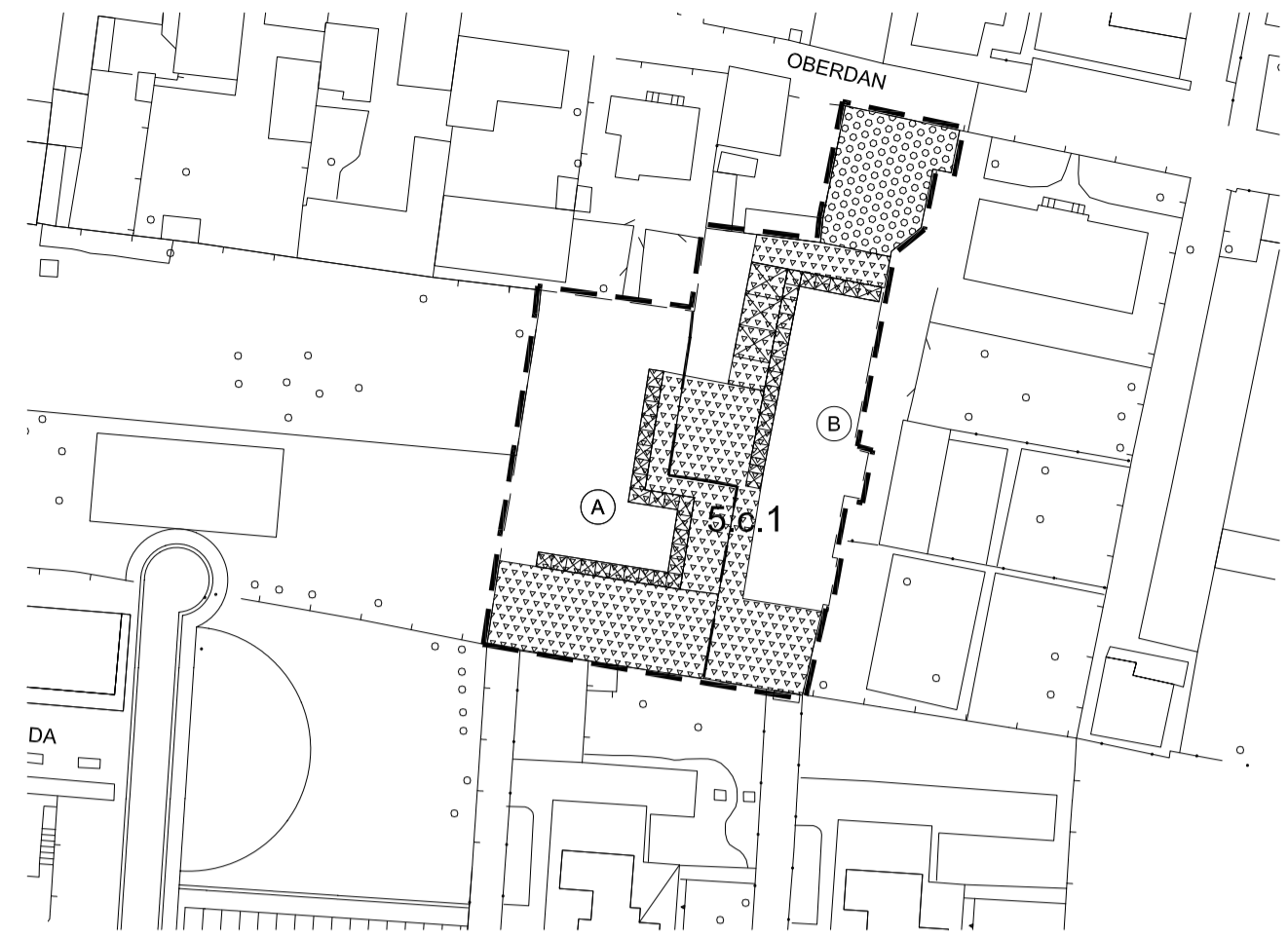
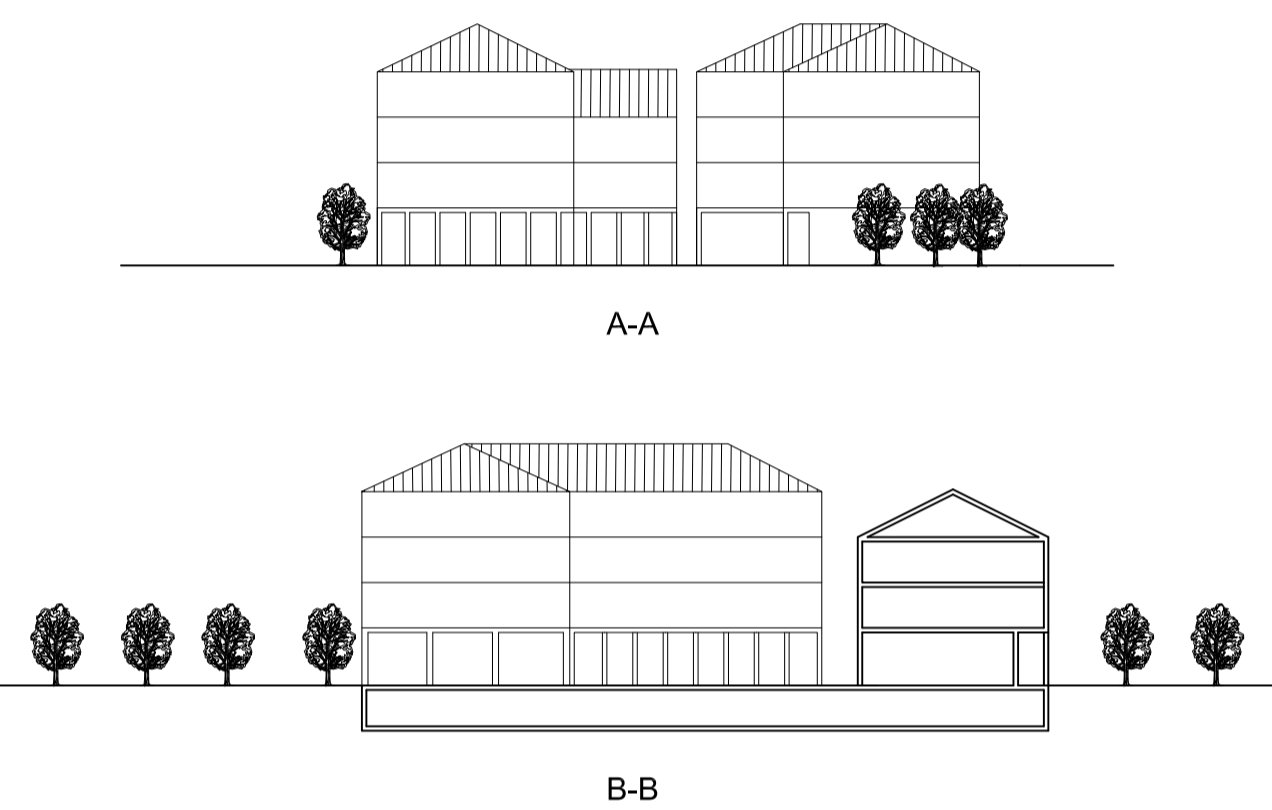


PIANO PARTICOLAREGGIATO VIGENTE



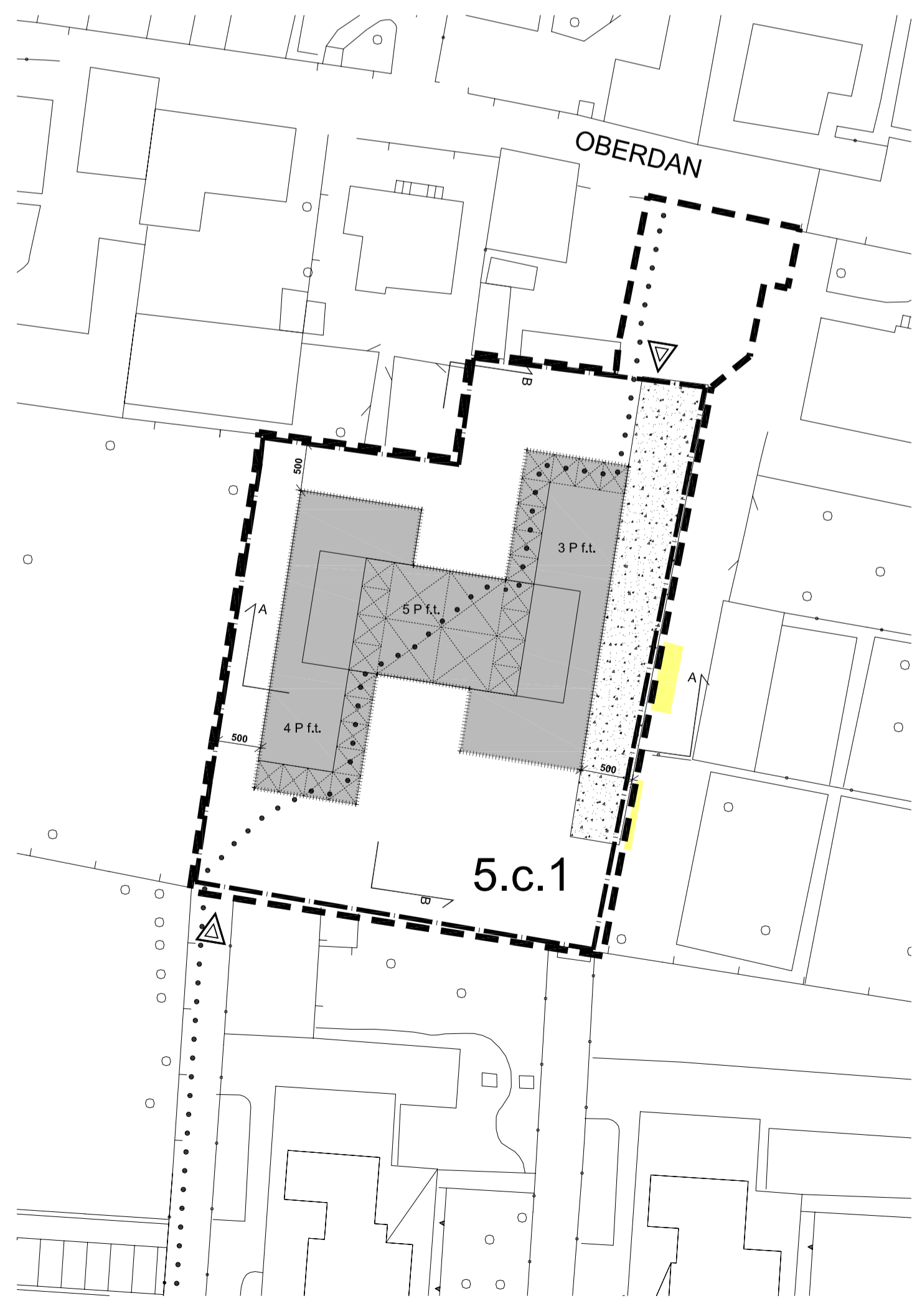
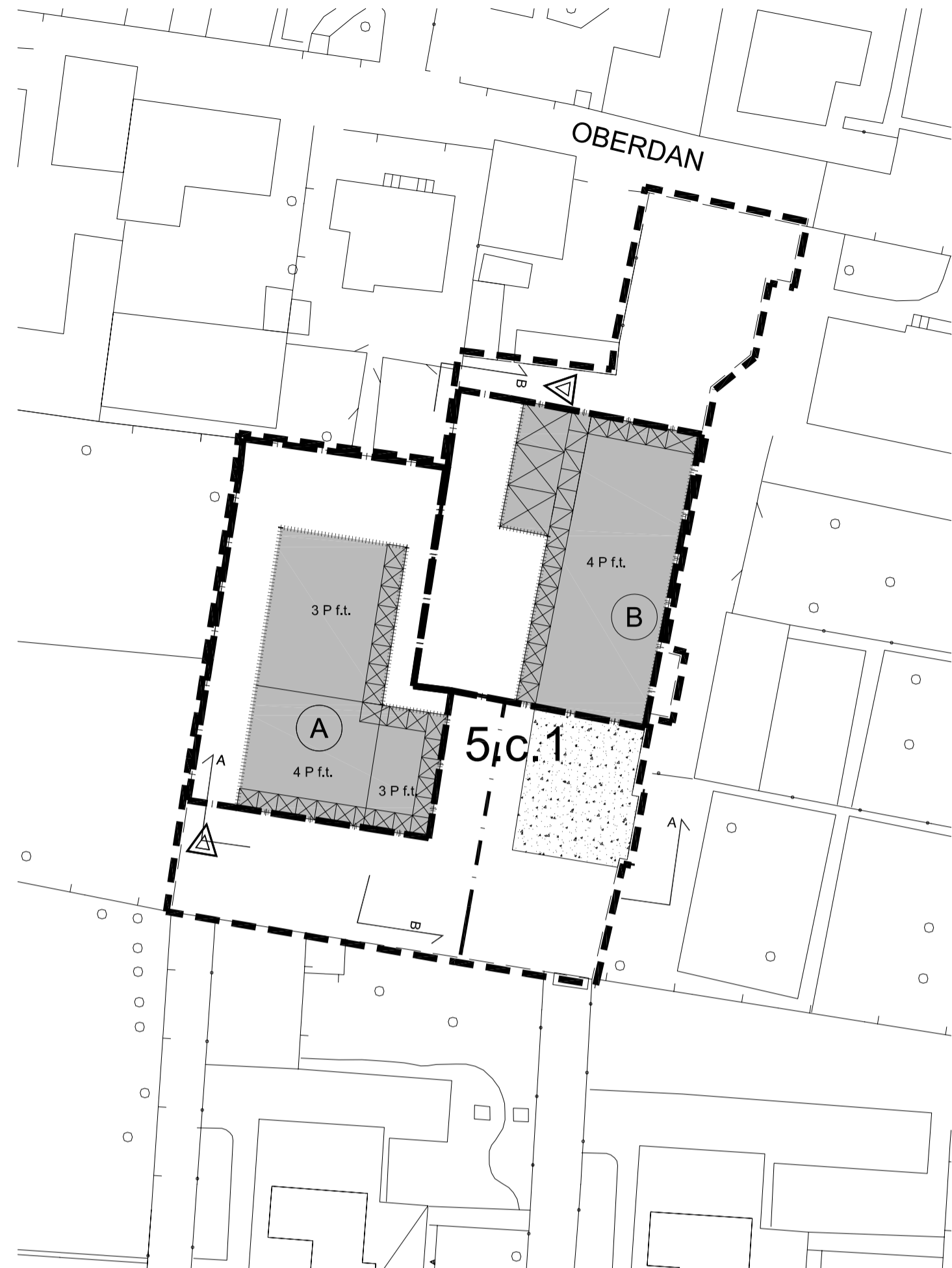
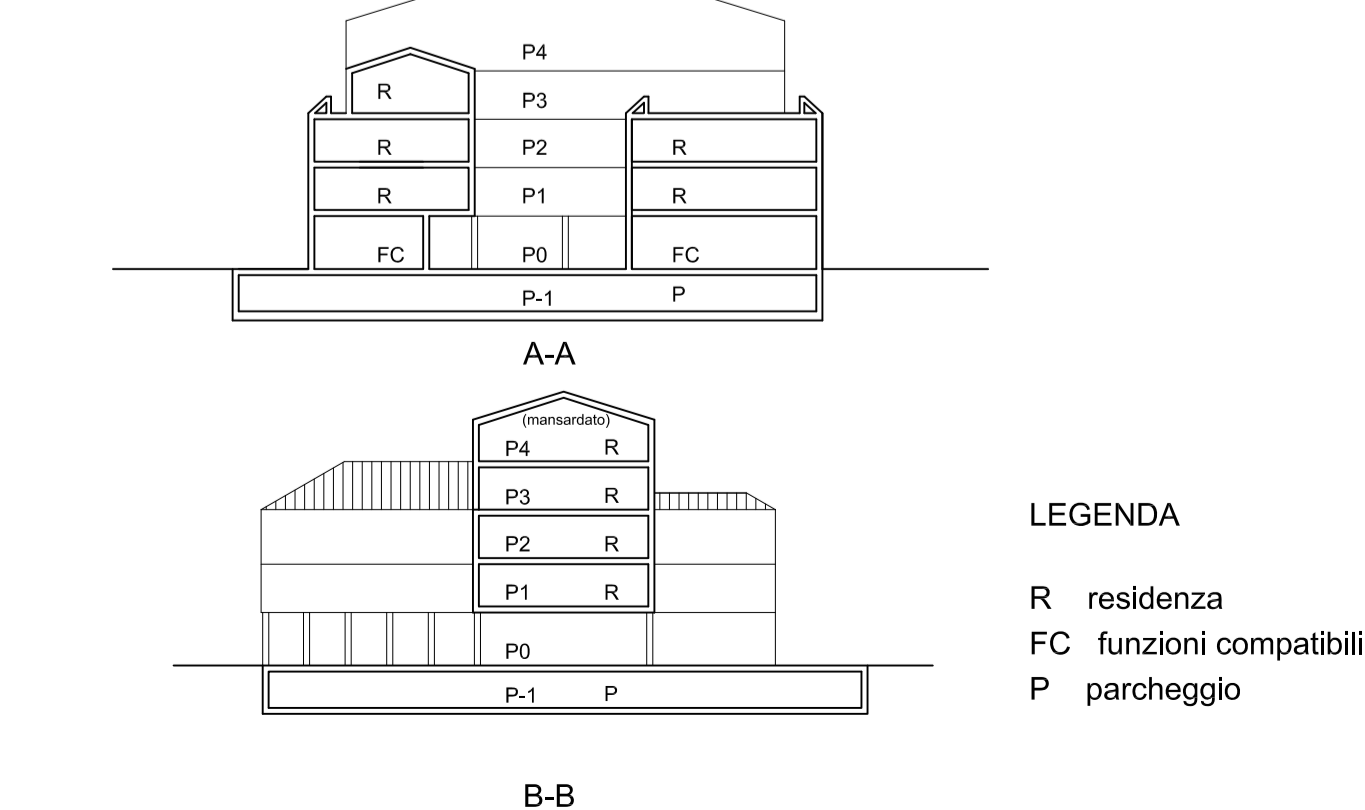
Comparto di ristrutturazione urbanistica 5.C.1: Sezioni indicative



PROPOSTA DI MODIFICA PIANO PARTICOLAREGGIATO



Comparto di ristrutturazione urbanistica 5.C.1: Sezioni indicative



**Ambito 5.c.1**  
Via Cazzaniga  
COMPARTO DI RISTRUTTURAZIONE URBANISTICA

PLANNVOLUMETRICO UNITARIO	Quadro riepilogativo UNITA' A+B		PP VIGENTE		VARIANTE PROPOSTA	
	Ristrutturazione urbanistica con demolizione, ristrutturazione edilizia e nuova costruzione		Ristrutturazione urbanistica con demolizione, ristrutturazione edilizia e nuova costruzione		Ristrutturazione urbanistica con demolizione, ristrutturazione edilizia e nuova costruzione	
Tipologia di intervento	dati di progetto		dati di progetto		dati di progetto	
Superficie territoriale	mq 2.755	mq 2.755	mq 1.270	mq 1.485	mq 2.726	mq 2.726
Volume edifici in demolizione	mc 6.198	mc 6.198	mc 3.004	mc 3.194	mc 6.198	mc 6.198
Volume complessivo	mq 9.000	mq 9.000	mq 4.000	mq 5.000	mq 8.850	mq 8.850
Volume edifici in ristrutturazione	di cui: mc 0	di cui: mc 0	di cui: mc 0	di cui: mc 0	di cui: mc 0	di cui: mc 0
Volume edifici di nuova edificazione	di cui: mc 9.000	di cui: mc 9.000	di cui: mc 4.000	di cui: mc 5.000	di cui: mc 8.850	di cui: mc 8.850
Standard complessivo di piano	mq 2.476	mq 2.476	mq 1.101	mq 1.376	mq 2.476	mq 2.476
di cui:						
Aree cedute	mq 255	mq 255	mq 0	mq 255	mq 214,11	mq 214,11
Aree asservite ad uso pubblico	mq 1.180	mq 1.180	mq 580	mq 600	mq 1.345,43	mq 1.345,43
Obbligo di monetizzazione	mq 1.041	mq 1.042	mq 521	mq 521	mq 916,46	mq 916,46
Superficie copribile massima	mq 1.100	mq 1.100	mq 500	mq 600	mq 1.100	mq 1.100
Superficie filtrante minima	mq 170	mq 170	mq 0	mq 170	mq 170	mq 170
Superficie percolante minima	mq 740	mq 740	mq 390	mq 350	mq 740	mq 740
Totale superficie di recapito in falda	mq 910	mq 910	mq 933	mq 1.167	mq 910	mq 910
Destinazione d'uso:						
Residenziale (min)	mq 2.100	mq 2.100	mq 933	mq 1.167	mq 2.100	mq 2.100
Compatibili (min)	mq 600	mq 600	mq 267	mq 333	mq 600	mq 600

**SINGOLO PERMESSO DI COSTRUIRE**

Tipologia di intervento	Demolizione, ristrutturazione edilizia e nuova edificazione	Demolizione, ristrutturazione edilizia e nuova edificazione	Demolizione, ristrutturazione edilizia e nuova edificazione
Volume edifici in demolizione	mc 2.150	mc 0	mc 2.150
Volume complessivo	mc 8.800	mc 4.305	mc 4.495
Volume edifici in ristrutturazione	di cui: mc 5.375	di cui: mc 3.375	di cui: mc 2.000
Volume edifici di nuova edificazione	di cui: mc 3.425	di cui: mc 930	di cui: mc 2.495
Destinazione d'uso:			
Residenziale (min)	mq 1.467	mq 737	mq 730
Compatibili (min)	mq 860	mq 385	mq 475

**LEGENDA**

- STANDARDS**
- Superficie ceduta di uso pubblico
  - Superficie asservita ad uso pubblico
- SCHEDA NORMATIVA**
- Delimitazione comparto di ristrutturazione urbanistica
  - n.c.n. Numerazione comparti di ristrutturazione urbanistica
  - Delimitazione sub-comparti
  - B Individuazione sub-comparti
  - Perimetro di massima edificazione fuori terra
  - Perimetro di massima occupazione in sottosuolo
  - Porticati ad uso pubblico
  - Ingressi
  - Superficie filtrante  
Posizione indicativa: la superficie filtrante andrà recuperata all'interno del comparto
- SCHEDA ESEMPLIFICATIVA**
- Sagoma indicativa degli edifici
  - Verde
  - Alberature
  - Parcheggi
  - Lastricato
  - Percorso pedonale
  - Superfici da eliminare a causa di errori materiali da piano

arch. Emilio Beretta  
arch. Walter Besozzi  
arch. Salvatore Lambiote

R T E M

Servizi Territoriali 20047 Brugherio (MI), via Dante 31- telefono 039.878368

Progettista	Direzione Lavori	Coord. Progettuale Sicurezza
Prop. LUMAR s.r.l. <b>VARIANTE IN ACCOGLIMENTO DI OSSERVAZIONE</b> ATTUAZIONE DEL COMPARTO 5 C.1. DEL VIGENTE P.P. DEL NUCLEO ANTICO via CAZZANIGA - via OBERDAN città BRUGHERIO		Richiedente SOC. LUMAR S.R.L. (firma)
elaborato Scheda di Variante di P.P. contenuto	data 11-08 scala 1:500 1:1000	Costruttore (firma) protocollo 216/08

**TAV. 01**