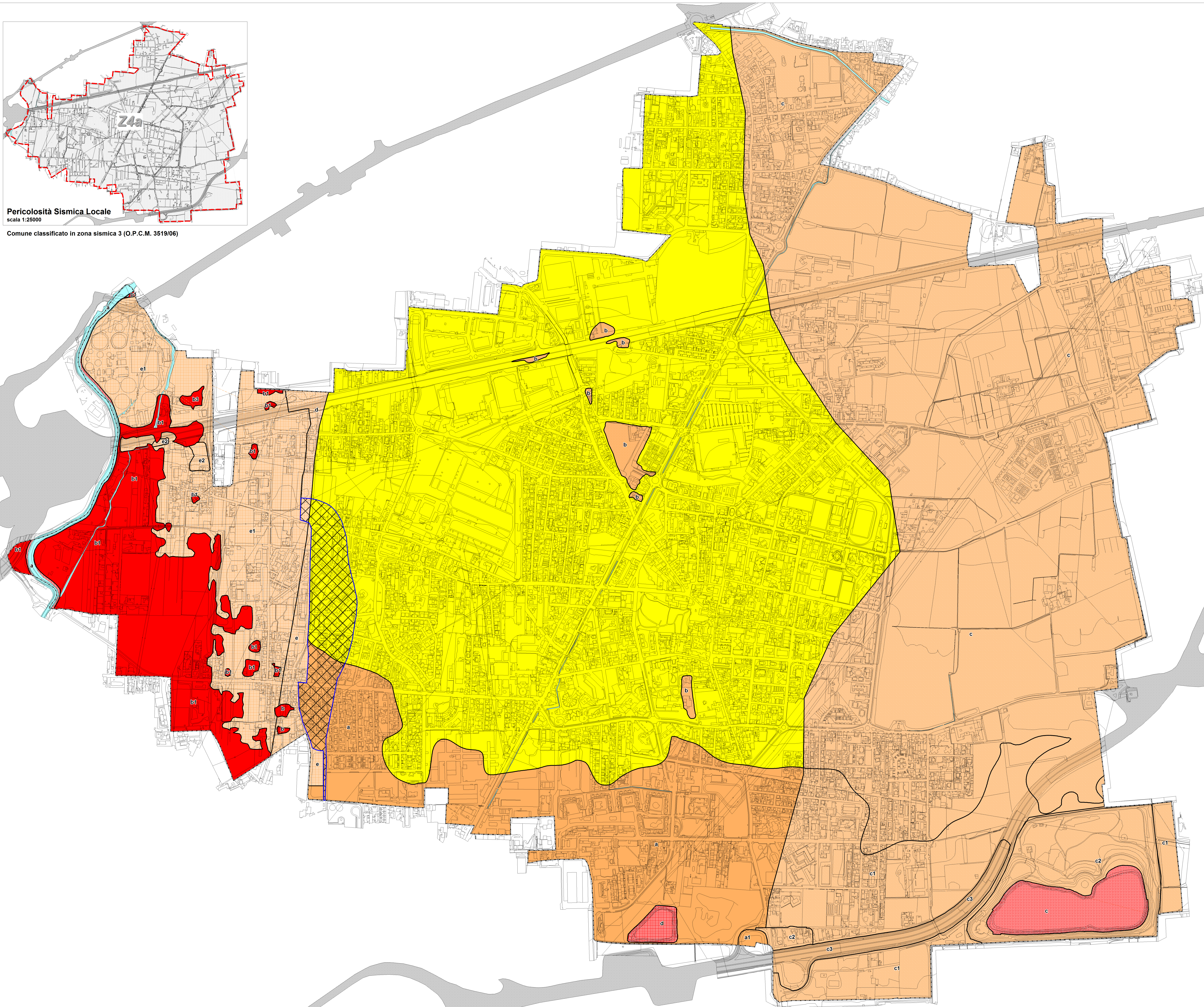


Pericolosità Sismica Locale
scala 1:25000

Comune classificato in zona sismica 3 (O.P.C.M. 3519/06)



LEGENDA

Aree esondabili individuate dal PGRA esterne alla Fascia C del PAI per le quali, fino ad approvazione della Variante PAI e revisione dello studio di rischio idraulico, si applicano le misure di salvaguardia previste per le aree a rischio R4. Assumono temporaneamente le norme di Classe 4 b.

Classe 2 - Fattibilità con modeste limitazioni

aree con acquifero non protetto
acquiferi vulnerabili per assenza di livelli protettivi continui

Classe 3 - Fattibilità con consistenti limitazioni

a: falda idrica superficiale e vulnerabile
aree con acquiferi vulnerabili per assenza di livelli protettivi e falda superficiale
3.a.1: presenza trincea tangenziale est

b: aree con riempimenti
cave e scavi colmati

c: aree con presenza di cavità o di strati a scendenti caratteristiche geotecniche a profondità superiori a 4 m
presentano, come carattere secondario, acquiferi non protetti
3.c.1: con falda superficiale
3.c.2: con falda superficiale e riempimenti di aree cavate
3.c.3: con falda superficiale e sbancamenti

d: aree con caratteri geotecnici scadenti nei primi 10 m
presentano, come carattere secondario, falda superficiale

e: aree a pericolosità idraulica elevata (P3)
presenza di falda superficiale
3.e.1: caratteri geotecnici scadenti nei primi 10 m
3.e.2: riempimenti di scavi e cave

Classe 4 - Fattibilità con gravi limitazioni

a: fascia A del PAI
con caratteri geotecnici scadenti nei primi 10 m

b: aree soggette a pericolosità idraulica estremamente elevata (P4)
con falda superficiale
4.b.1: substrati che presentano caratteristiche geotecniche scadenti nei primi 10 m

c: aree con falda affiorante (Iago Incea - livello 9/2015)

d: vasca volano rete fognaria

principali infrastrutture viarie

confine comunale

COMUNE DI BRUGHERIO
Provincia di Monza e della Brianza

VARIANTE GENERALE AL PIANO DI GOVERNO DEL TERRITORIO
ai sensi della L.R. n.12/2005

STUDIO DELLA COMPONENTE GEOLOGICA, IDROGEOLOGICA E SISMICA DEL PIANO DI GOVERNO DEL TERRITORIO
in attuazione dell'art. 57 della L.R. 12/2005

Elaborato modificato a seguito dell'approvazione delle controdeduzioni alle osservazioni e del parere degli Enti

IL SINDACO: Antonio Marco Troiano IL SEGRETARIO GENERALE: Dott. Giuseppe Morgante IL PROGETTISTA DELLA VARIANTE: Arch. Claudio Roberto Lauber

I PROFESSIONISTI INCARICATI
dott. geol. Anna Gentilini
dott. geol. Domenico D'Alessio

Elaborato: **TAV. 8**
SCALA: 1:5000
DATA: GIUGNO 2016

FATTIBILITA' GEOLOGICA
Deliberazione Consigliere di ADOZIONE n.107 del 21 dicembre 2016
Deliberazione Consigliere di APPROVAZIONE n. _ del _

