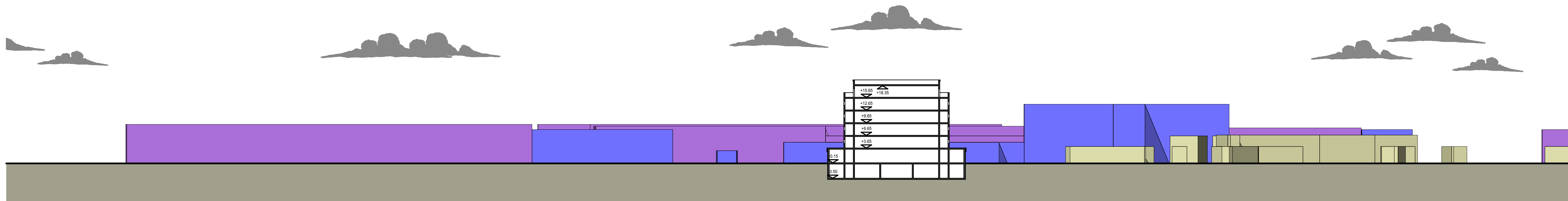


COMPARTO D 4.8 - DI TRASFORMAZIONE - PROFILO REGOLATORE PROGETTO - SEZIONE I-I



COMPARTO D 4.8 - DI TRASFORMAZIONE - PROFILO REGOLATORE PROGETTO - SEZIONE L-L

STRUTTURE PORTANTI IN CEMENTO ARMATO
GETTATO IN OPERA COSTITUITE DA PILASTRI
E TRAVI CON SOLAI IN ELEMENTI PREFABBRICATI

FACCIAE REALIZZATE CON IL SISTEMA DELLA
"FACCIATA VENTILATA" CON RIVESTIMENTI IN
IMPASTO CERAMICO O IMPASTO DI FIBRE
NATURALI MONTATI SU IDONEE STRUTTURE
METALLICHE DI SOSTEGNO

SERRAMENTI IN ALLUMINIO A TAGLIO TERMICO
VERNICIATO A FUOCO

COPERTURA DI TIPO PIANO - PRATICABILE PER
ALLOGGIAMENTO IMPIANTI TECNOLOGICI

SPORTI DI GRONDA A CORONAMENTO IN
ELEMENTI DI ALLUMINIO VERNICIATO

RECINZIONI A CONFINE DEL LOTTO EDIFICABILE
TRASPARENTI CON ZOCCOLATURA IN CEMENTO
h. cm. 30 E PANNELLI METALLICI A DISEGNO
LINEARE - ALTEZZA COMPLESSIVA - mt. 2.00

COMUNE DI BRUGHERIO

PROVINCIA DI MILANO

PIANO DI LOTTIZZAZIONE

COMPARTO D4.8 - DI TRASFORMAZIONE

committente		progettisti	
OGGETTO		ordinativo	sostituisce
PROGETTO DI PIANO DI LOTTIZZAZIONE		9	sostituito da
PROFILI REGOLATORI DI PROGETTO			stampo
			12/05/2010
scale 1:500	mq. 0.30	dis. uc	contr.
ASSOSTUDIO s.r.l. ARCHITETTURA INGEGNERIA URBANISTICA		20052 - MONZA - C.SO MILANO 45 039389753 (r.a.) ASSOCIATO OICE	
E.mail: assostudio@assostudiosrl.it		039324251 (fax)	
prot. DSR	n° 47	progr. 50674	data 14/10/2008
		 <small>CERTIFICAZIONE SISTEMA QUALITÀ progettazione architettura ingegneria urbanistica coordinamento, collaudi, direzione lavori, interior design.</small>	

I DIRITTI D'AUTORE SONO TUTELATI A NORMA DI LEGGE