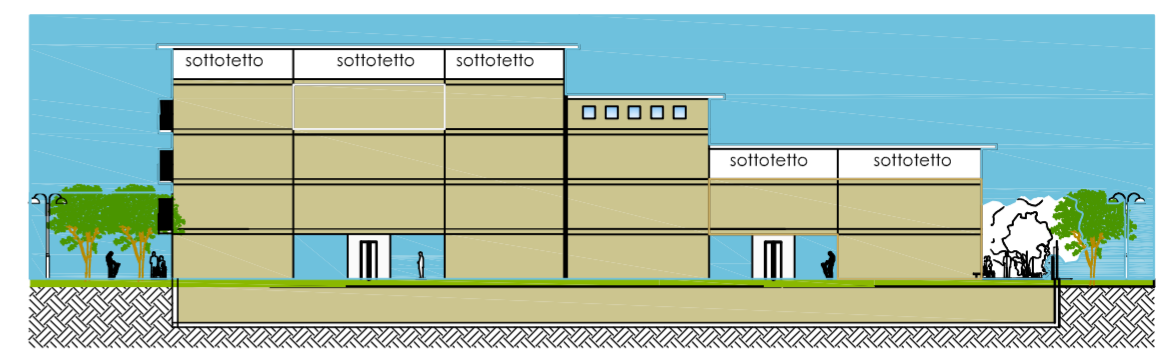


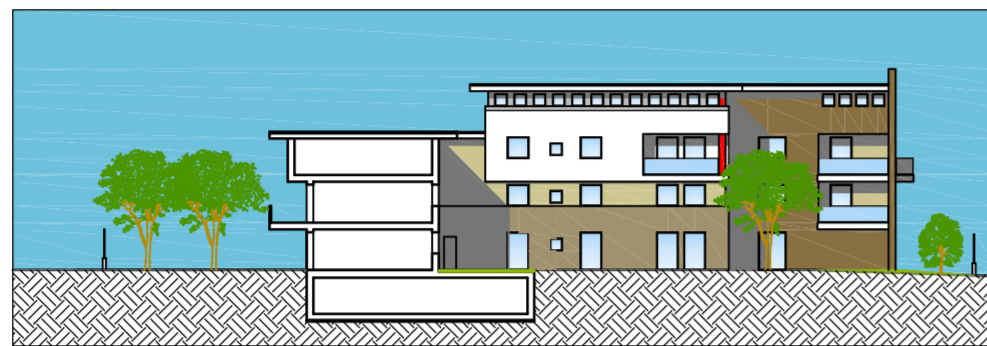
SEZIONE AA  
SEZIONE DI MASSIMO INVILUPPO IN ALTEZZA  
DEGLI EDIFICI



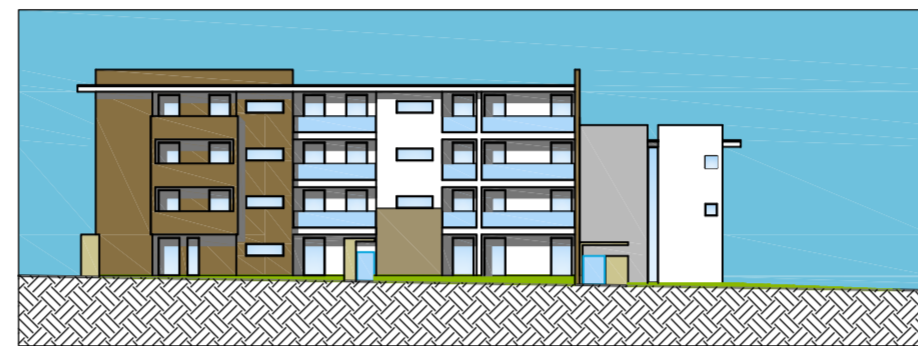
SEZIONE BB  
SEZIONE DI MASSIMO INVILUPPO IN ALTEZZA  
DEGLI EDIFICI



SEZIONE CC  
SEZIONE DI MASSIMO INVILUPPO IN ALTEZZA  
DEGLI EDIFICI



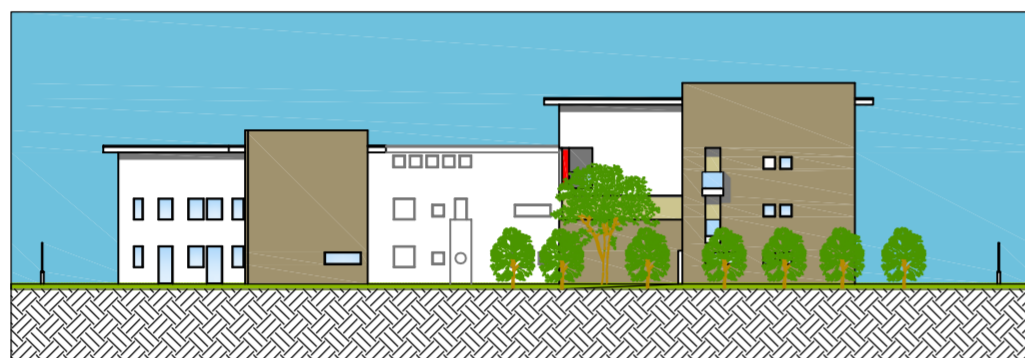
VISTA 1



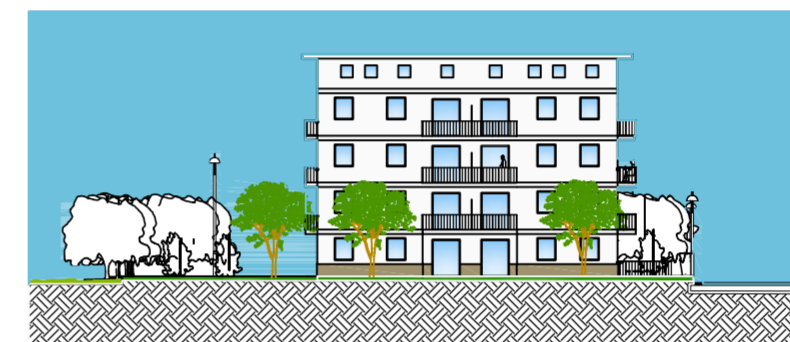
VISTA 3



VISTA 4



VISTA 2



VISTA 5



PLANIVOLUMETRICO GENERALE DI PROGETTO - scala 1:500

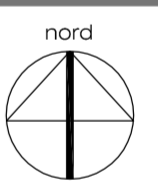
dicembre 2010

PLANIVOLUMETRICO

1:500

nord

MODIFICATA A SEGUITO DELL'OSSERVAZIONE (prot. n° 34223 del 29.10.2010)  
ACCOLTA CON DELIBERA DI CONSIGLIO COMUNALE (n° 94 del 12.11.2010)



PROPRIETA'  
PROGETTO

Studio di Architettura  
di Squadrito Calogero

STUDIO MAGNI STRADA  
arch. CARLO MAGNI arch. MARCELLO STRADA

Vimodrone - V.le Martesana n.173  
tel. 0226701007-022533955

20047 brugherio (mi) - viale lombardia n°233  
telefono e fax: 039-883903

e-mail: architettura@studiomagnistrada.it

COMUNE DI BRUGHERIO  
PIANO ATTUATIVO - AREA DI TRASFORMAZIONE C 1.3

9  
TAV